

PRAVIDLA PRO VRÁCENÍ VOZIDLA



PACCAR
FINANCIAL

DAF USED TRUCKS

WWW.DAFUSEDTRUCKS.COM

DAF
A PACCAR COMPANY

Vážený zákazníku,

jsme velmi rádi, že jste si vybral značku DAF.

Až nastane čas pro vrácení Vašeho vozidla společností PACCAR Financial a DAF Trucks, předpokládáme, že vozidlo bude vráceno v souladu s „pravidly pro vrácení“. Pokud je vaše vozidlo z jakéhokoli důvodu poškozené, doporučuje se před jeho vrácením tato poškození opravit. Tato brožura má sloužit jako průvodce přijatelných a nepřijatelných poškození při vrácení vašeho vozidla. Upozorňujeme také na podrobné znění „podmínek“ na zadní straně brožury.

Brožura obsahuje ilustrativní příklady „běžného opotřebení“, které je přijatelné a nebude důvodem k reklamaci při vrácení vašeho vozidla. Navíc názorně ukazuje příklady nepřijatelného poškození vozidla, kterému je nutné v každém případě zabránit a opravit je před vrácením u autorizovaného prodejce.

Další informace o správné údržbě svého vozidla naleznete v příručce řidiče.

K dispozici je vám také nejbližší autorizovaný prodejce společnosti DAF, který je připraven poskytnout vám veškeré potřebné informace.





VOZIDLO – EXTERIÉR KABINA

Přijatelné



Malé škrábance, povrchové poškrábání způsobené každodenním používáním.

Nutné opravit



Praskliny a promáčknutí způsobené nehodou.



Polepy je třeba profesionálně odstranit, aby na povrchu nezůstala žádná barva ani zbytky lepidla.



Všechny samolepky je třeba odstranit. Veškerá poškození vzniklá jejich použitím je nutné profesionálně opravit.

VOZIDLO - ZADNÍ ČÁST KABINY

Přijatelné



Malé škrábance na zadní části kabiny.

Nutné opravit



Promáčknutí v zadní části s poškozením laku.

VOZIDLO – EXTERIÉR AERODYNAMIKA

Přijatelné



Malé škrábance, povrchové poškrábání spoileru.



Malé škrábance, povrchové poškrábání na ochranných krytech.



Malé škrábance, povrchové poškrábání na mezinápravových spoilerrech.



Malé škrábance, povrchové poškrábání na vnější straně deflektorů vzduchu.



Malé škrábance, povrchové poškrábání na vnitřní straně deflektorů vzduchu.

Nutné opravit



Pukliny a praskliny na spoileru.



Pukliny a praskliny v ochranných krytech.



Pukliny a praskliny v mezinápravových spoilerrech.



Pukliny a praskliny na vnější straně deflektorů vzduchu.



Pukliny a praskliny na vnitřní straně deflektorů vzduchu.

VOZIDLO – EXTERIÉR PODVOZEK

Přijatelné



Malé škrábance a povrchové poškrábání způsobené každodenním používáním.

Nutné opravit



Deformace podvozku v důsledku nehody nebo jakékoli jiné úpravy.



Povrchové poškrábání na schůdkách na plošinu.



Deformované nebo ohnuté schůdky.



Povrchové poškrábání způsobené každodenním používáním plošiny.



Deformované, promáčknuté a uvolněné plošiny.

VOZIDLO – EXTERIÉR SCHŮDEK

Přijatelné



Malé škrábance, povrchové poškrábání způsobené každodenním používáním.

Nutné opravit



Praskliny nebo prolomení schůdků.

SKLA, ZRCÁTKA A SVĚTLA

Přijatelné



Malé poškození kamínkem na čelním skle, které nepřekáží řidiči ve výhledu a nebude příčinou zamítnutí při technické kontrole.

Nutné opravit



Malé poškození kamínkem na čelním skle, které PŘEKÁŽÍ řidiči ve výhledu a neprojde technickou kontrolou.



Povrchové poškrábání na světlech způsobené každodenním používáním. Jednotka světlometů je čirá, nemůže do ní proniknout žádná kondenzace ani nečistoty.



Praskliny nebo otvory ve skleněném světle nebo ohnutý držák světla.



Povrchové poškrábání na zrcátku.



Opotřebenání nebo praskliny v zrcátku. Poškození krytu a štítů zrcátka.



Povrchové poškrábání na sdruženém světle způsobené každodenním používáním. Sdružené světlo je čirá, nemůže do něj proniknout žádná kondenzace ani nečistoty.



Praskliny nebo otvory ve sdruženém světle.

VOZIDLO – EXTERIÉR

NÁRAZNÍKY / MASKA

Přijatelné



Malé škrábance a oděrky, které nepovedou ke zprohýbání a dají se považovat za běžné opotřebení.

Nutné opravit



Promáčknuté, ohnuté nebo deformované nárazníky.



Drobná poškození v důsledku zásahu kamínky.



Poškození nebo praskliny na masce.

VOZIDLO – EXTERIÉR

ZÁBRANY PROTI PODJETÍ

Přijatelné



Menší poškození a koroze způsobené běžným opotřebením, které nemá negativní vliv na bezpečnost a efektivitu.

Nutné opravit



Ohnutí nebo deformace u zábran proti podjetí, včetně příslušné podpěry.

VOZIDLO – EXTERIÉR ZDVIHACÍ ZADNÍ ČELO

Přijatelné



Menší poškození a koroze způsobené běžným opotřebením, které nemá negativní vliv na bezpečnost a funkčnost.

Nutné opravit



Ohnutí nebo deformace zdvihacího zadního čela včetně příslušné podpěry.

VOZIDLO – EXTERIÉR NÁKLADOVÝ PROSTOR

Přijatelné



Drobné škrábance na nástavbě, způsobené běžným používáním.

Nutné opravit



Otvory nebo praskliny na nástavbě, které jsou zakryté deskami, vyplněné nebo nedbale povrchově upravené.



Mírné poškození rohů základny kontejneru, přičemž není vidět základní nátěr.



Promáčknutí v rohu nakládacího prostoru, ohnutý nakládací okraj.



Malé škrábance uvnitř nákladového prostoru, na podlaze a na bočních stěnách.



Otvory nebo praskliny uvnitř nákladového prostoru, na podlaze a na bočních stěnách.

VOZIDLO – EXTERIÉR BLATNÍKY

Přijatelné

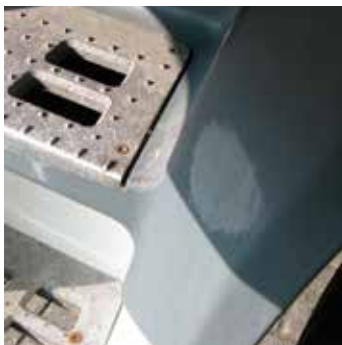


Škrábance na blatníku. Povrchové poškrábání způsobené každodenním používáním.

Nutné opravit



Pukliny, otvory a praskliny na blatníku.



Škrábance na blatníku. Povrchové poškrábání způsobené každodenním používáním.



Praskliny na blatníku.

VOZIDLO – EXTERIÉR PALIVOVÁ NÁDRŽ

Přijatelné



Povrchové poškrábání způsobené každodenním používáním, konzola není poškozená.



Nutné opravit



Prohlubně v palivové nádrži nebo deformace palivové nádrže.



VOZIDLO – EXTERIÉR PNEUMATIKY/RÁFKY

Přijatelné



Poškození okrajů v důsledku používání, lehké opotřebení po stranách způsobené chodníky.

Nutné opravit



Ohnuté okraje nebo praskliny v okrajích.



Jako běžné opotřebení pneumatik se považuje vzorek min. 8mm vysoký.



Nerovnoměrné vzorky profilu na stejné ose. Protektorované pneumatiky na řídicích nápravách. Prořízlé pneumatiky na jakékoli nápravě.



Normální opotřebení na povrchu pneumatiky a propíchnutí v profilu.



Praskliny na povrchu pneumatiky a propíchnutí v profilu nebo poškození boků.

Velikosti pneumatik jsou shodné s velikostí uvedenou v dokumentaci vozidla.

Pneumatiky z hnací nápravy nesmějí být použity na první říditelné nápravě a opačně.

VOZIDLO – INTERIÉR SEDADLA

Přijatelné



Světlé skvrny a znečištění způsobené běžným použitím, které lze odstranit pravidelným čištěním.

Nutné opravit



Hluboké skvrny na sedadlech, které nelze odstranit běžným čisticím prostředkem. Vypálené díry.



Opotřebení potahu sedadla v důsledku každodenního použití.



Potrhané nebo děravé potahy sedadel způsobené nesprávným použitím nebo nesprávnou péčí.

VOZIDLO – INTERIÉR PŘÍSTROJOVÝ PANEL, PŘÍSTROJOVÁ DESKA

Přijatelné



Kalibrovaný,
fungující tachograf.

Nutné opravit



Chybějící tachograf
nebo tachograf, na
němž jsou patrné
známky
manipulace.



Drobné škrábance
a díry, které jsou
odborně opravené.



Hluboké škrábance
a poškození na
přístrojové desce.
Vyrvané otvory
v přístrojové desce.
Chybějící krycí
desky.

VOZIDLO – INTERIÉR PODLAHA



Mírné poškrábání
v důsledku
každodenního
používání.

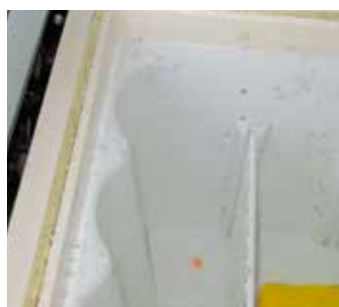


Praskliny a
proříznutí v podlaze
nebo v koberečcích.

VOZIDLO – INTERIÉR



Chladnička je
vyčištěná.



Chladnička je
znečištěná.



PODMÍNKY PLATNÉ PRO VRÁCENÍ POUŽITÝCH VOZIDEL

1. Hnací soustava vozidla nesmí být nijak poškozená, stejně jako mechanické nebo elektrické součásti.

2. Vozidlo (vozidla) musí být udržováno a opravováno v souladu s platnými plány údržby a pokyny k údržbě společnosti DAF Trucks NV, a to pouze s použitím originálního vybavení a náhradních dílů.

3. Vozidlo (vozidla) nesmí být poškozeno v důsledku nehody a nesmí být poškozeno korozí v důsledku převáženého nákladu.

4. Žádné sklo (světlomety, čelní sklo, boční okna a osvětlení) nesmí být poškozené.

5. Vozidlo (vozidla) musí být bez vad, které by znamenaly porušení jakýchkoli zákonných požadavků.

6. Interiér kabiny nesmí být poškozený a musí být čistý, náklady na úklid a opravy nesmí překročit 250,00 EUR.

7. Nastavba a doplňkové vybavení musí být udržováno a opravováno v souladu s doporučeními výrobce a podle nejlepších oborových standardů, s využitím originálních náhradních dílů.

8. Kabina, nastavba a lak musejí být v přijatelném stavu, bez názvů společnosti, a nesmějí vyžadovat opravy přesahující hodnotu 250,00 EUR.

9. Baterie vozidla musejí být schopny podstoupit vybíjecí test a musejí umožnit nastartování vozidla z chladného stavu.

10. Dodané originální vybavení nebo jeho náhrada (rádio, systém PTO, chladnička apod.) musí odpovídat kvalitativnímu oborovému standardu a nesmí vykazovat žádné vady.

11. Všechny pneumatiky (včetně rezervy) musí splňovat zákonné limity, což znamená mít min. 8mm vzorek na přední i zadní ose, vykazující známky rovnoměrného opotřebení a bez zářezů na bočnicích pneumatik. Pneumatiky na řídicí ose musejí mít originální dezén (ne protoktory); protektory jsou přijatelné vzadu. Proříznuté pneumatiky nebudou akceptovány na žádných pneumatikách. Všechny pneumatiky musejí pocházet od uznávaného západoevropského výrobce (Good Year, Michelin, Bridgestone, Continental, Dunlop apod.).

12. Veškeré brzdové obložení a brzdové destičky musejí mít nejméně 50 % materiálu do opotřebení. Disky a bubny nesmějí být prasklé, ani nesmějí vykazovat žádné jiné poškození.

13. Všechno dodatečné vybavení, které nebylo součástí leasingu nebo RVG smlouvy, musí být profesionálně vymontováno, bez jakéhokoli poškození vozidla nebo ztráty jeho hodnoty.

14. Vozidlo (vozidla) musí být schopné absolvovat zákonnou technickou (bezpečnostní) prohlídku v zemi, kde je provozováno.

15. Vozidlo (vozidla) musí být při vrácení nejméně šest měsíců před vypršením platnosti technické prohlídky.

16. Všechny servisní svolávací akce, které nebyly na vozidle provedeny a jejichž termín již vypršel, budou provedeny na náklady zákazníka.

17. Registrační dokumenty vozidla, certifikát o kalibraci tachografu a ostatní certifikáty budou doručeny pronajímateli nebo kupci vozidla (vozidel) při dodání.

18. Vozidlo musí být vráceno ve stejné barvě, v jaké bylo vyrobeno tj. kompletně bílé, červené atp. Jakékoliv úpravy barvy kabiny/podvozku na firemní barvy musí být schváleny Asset Managementem (PFE.AM@paccar.com) nebo DAF Used Trucks (usedtrucks@daftrucks.com) před podepsáním smlouvy o zůstatkové hodnotě (platí i po dodání vozidla). Nedodržení této podmínky může vést k úpravě zůstatkové hodnoty. Nejvhodnějším řešením pro dosažení firemních barev je použití snímatelných polepů. Nedojde tak k porušení podmínek uvedených v tomto dokumentu.

Souhlasím s Pravidly pro vrácení vozidla uvedenými v této příručce

Název firmy:

Zastoupená:

Datum:

Podpis:

DAF Trucks CZ s.r.o.
Zděbradská 61
251 01 Jažlovice-Říčany
Česká republika
Tel. 323 626 102
Fax 323 626 103
E-mail: dafcz.info@daftrucks.com
www.daf.com
www.daftrucks.cz

PACCAR Financial CZ s.r.o.
Zděbradská 61
251 01 Říčany-Jažlovice
Tel: 323 626 411
Fax: 323 626 422
E-mail: pfcz.info@paccar.com

DAF Used Trucks
Tel.: +31 (0) 40 214 3638
E-mail: Usedtrucks@daftrucks.com

Tato publikace nezakládá žádná práva. Společnost DAF Trucks N.V. si vyhrazuje právo změnit specifikace produktu bez předchozího oznámení. Produkty a služby odpovídají evropským směrnici platným v době prodeje, mohou se však lišit v závislosti na zemi, ve které se nacházíte. Pro získání nejnovějších informací se spojte s autorizovaným prodejcem společnosti DAF.